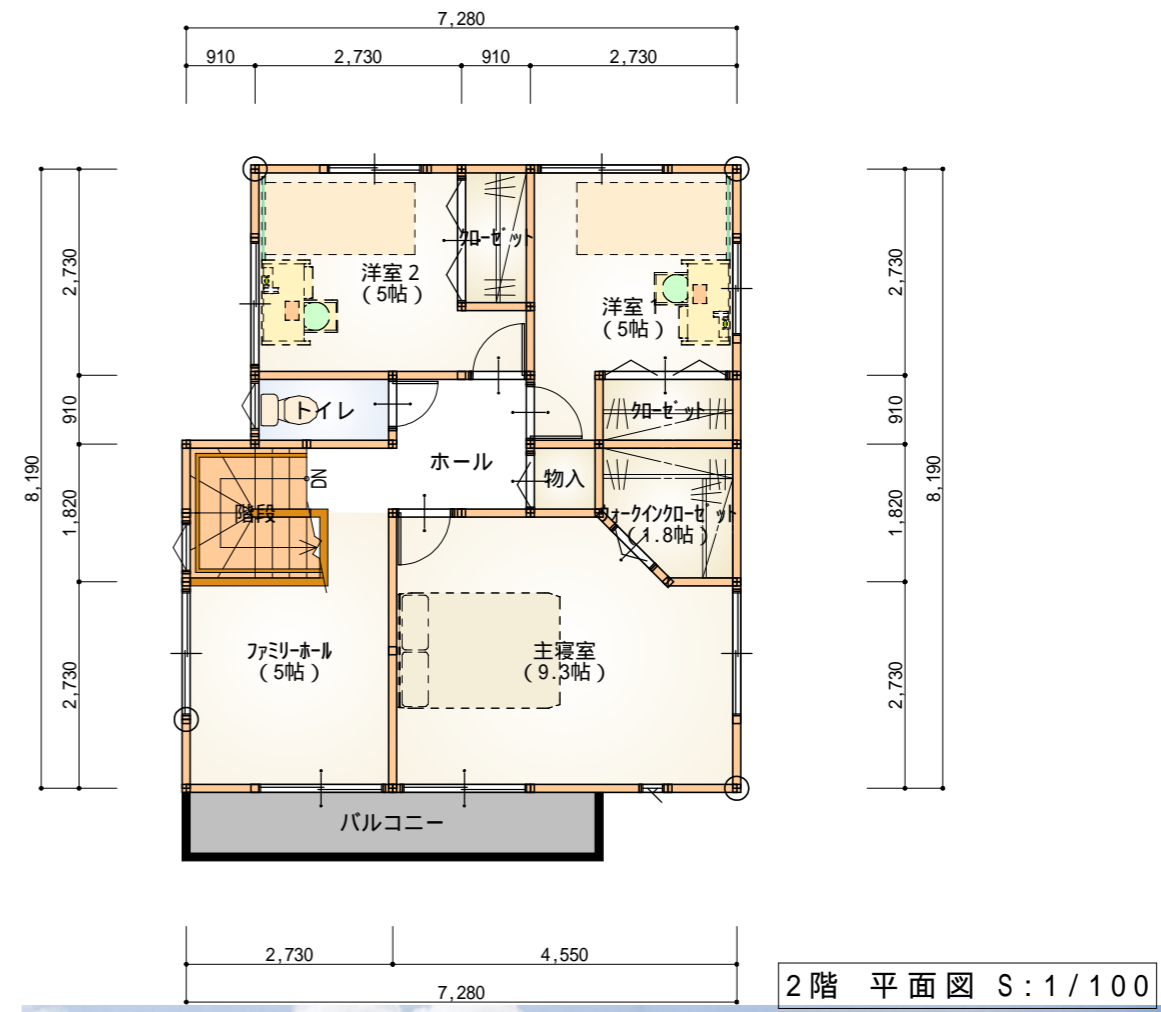
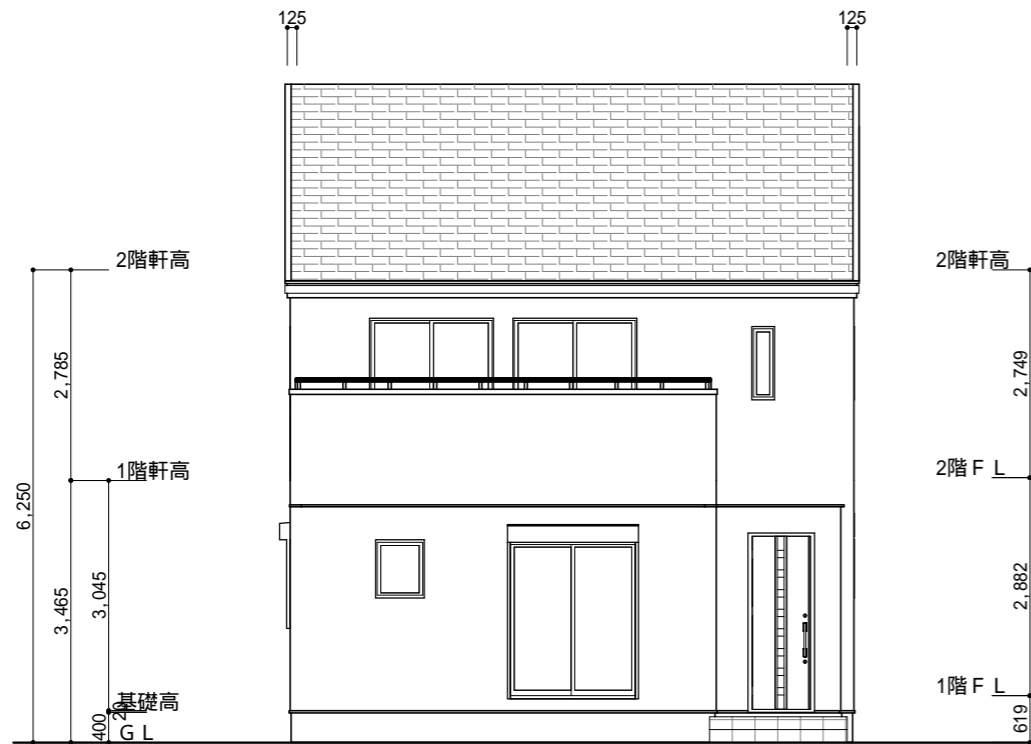


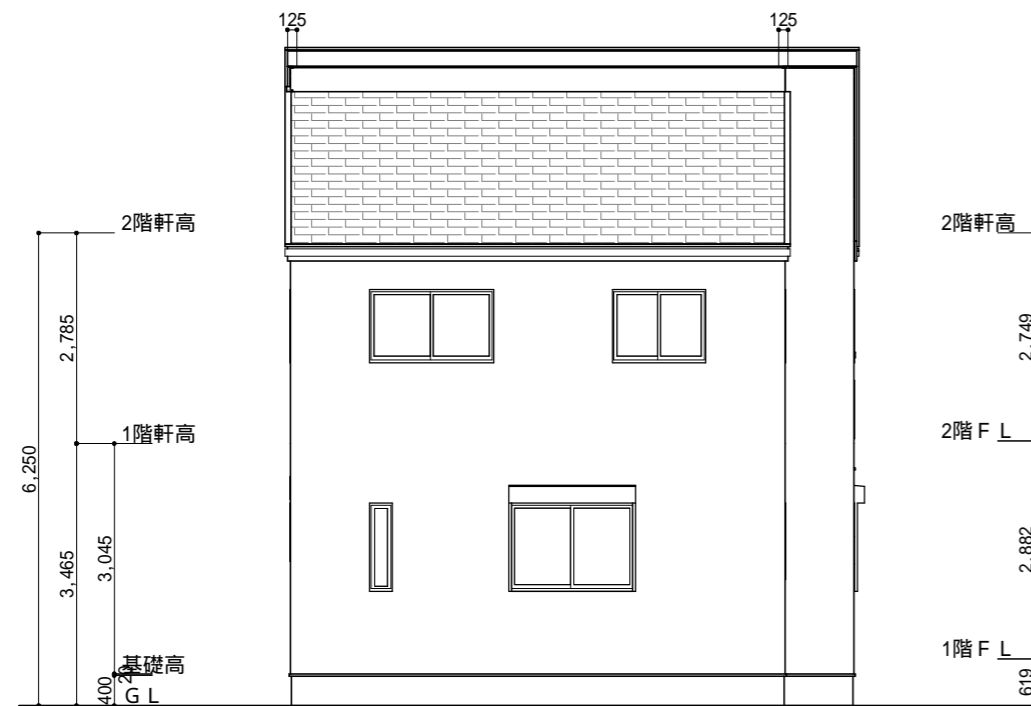
階	面積	m ² (坪)
1階	54.65	(16.50)
2階	56.31	(17.00)
延床面積	110.96	(33.50)
建築面積	56.31	(17.00)



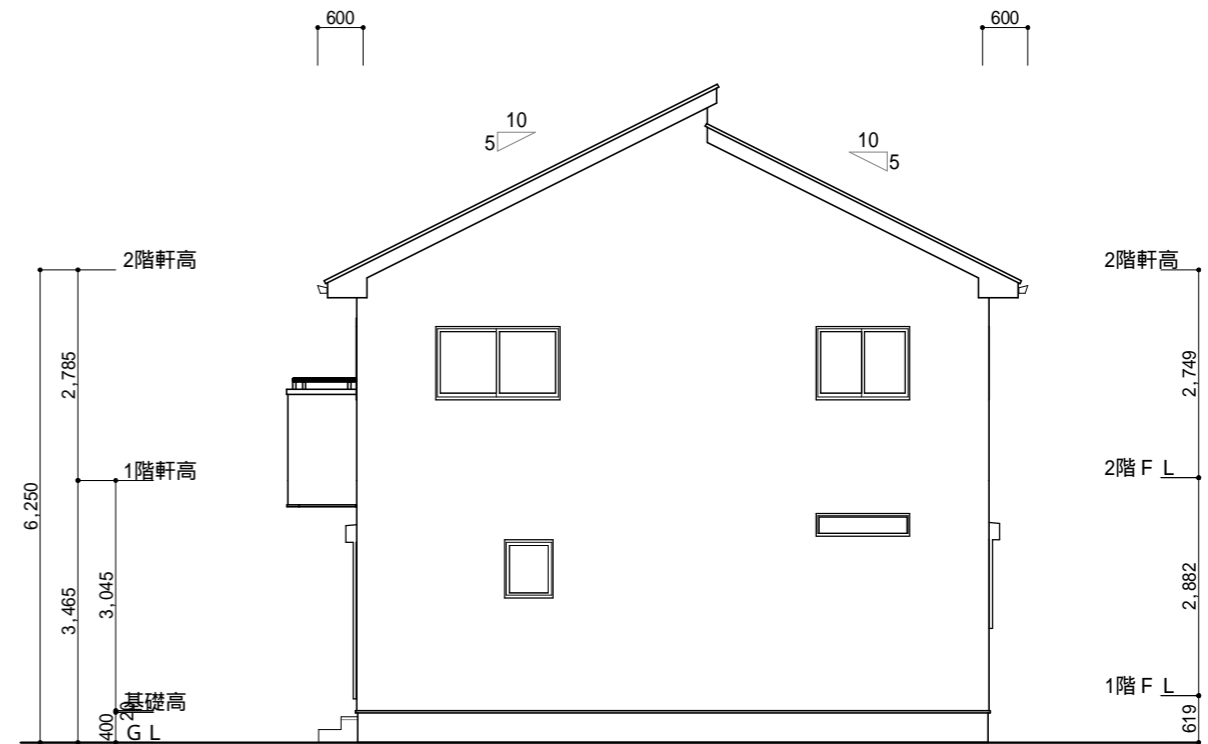
工事名 茂原市法目3096-12	株式会社 ウイズ住販	管理者	設計者	担当者	図面名	図面NO 3
		日付	日付	日付	1階 平面図, 2階 平面図 縮尺 1/100	
備考	千葉県茂原市茂原1525番地5 TEL 0475-36-2658 FAX 0475-36-2659					



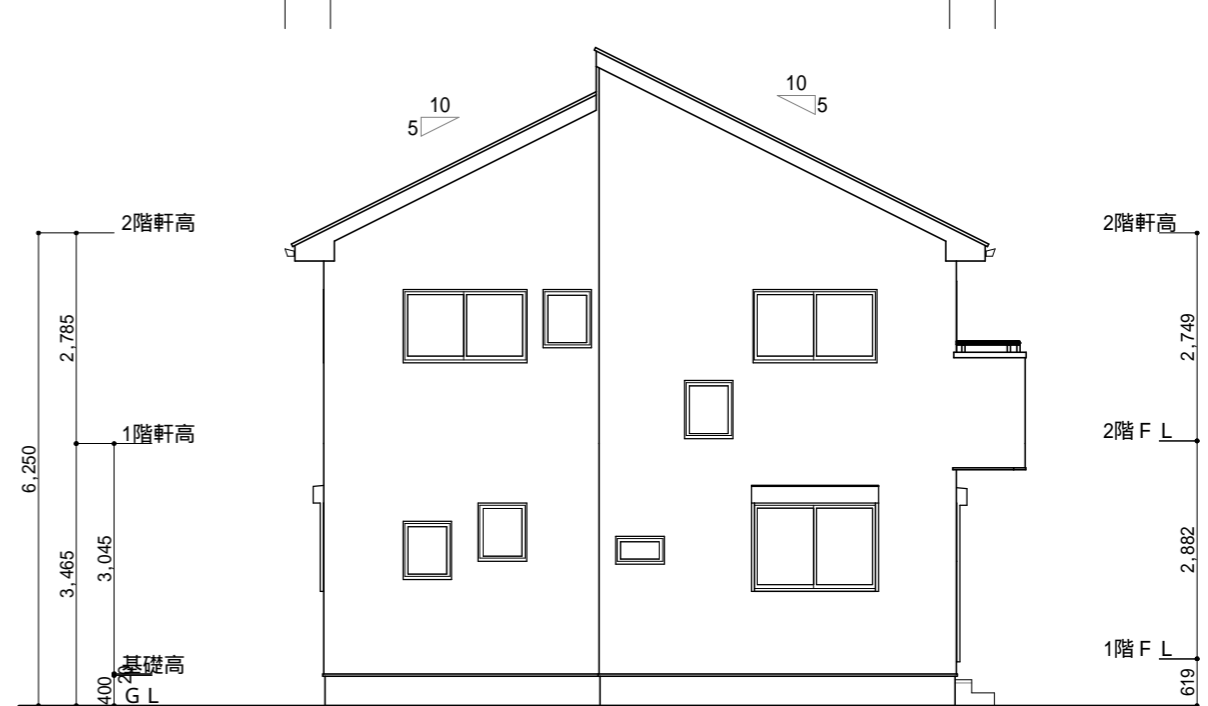
南側 立面図 S:1/100



北側 立面図 S:1/100



東側 立面図 S:1/100



西側 立面図 S:1/100

工事名 茂原市法目3096-12	株式会社 ウイズ住販	管理者	設計者	担当者	図面名 南側 立面図,北側 立面図,東側 立面図,西側 立面図	図面NO 4
備考	千葉県茂原市茂原1525番地5 TEL 0475-36-2658 FAX 0475-36-2659	日付	日付	日付	縮尺 1/100	