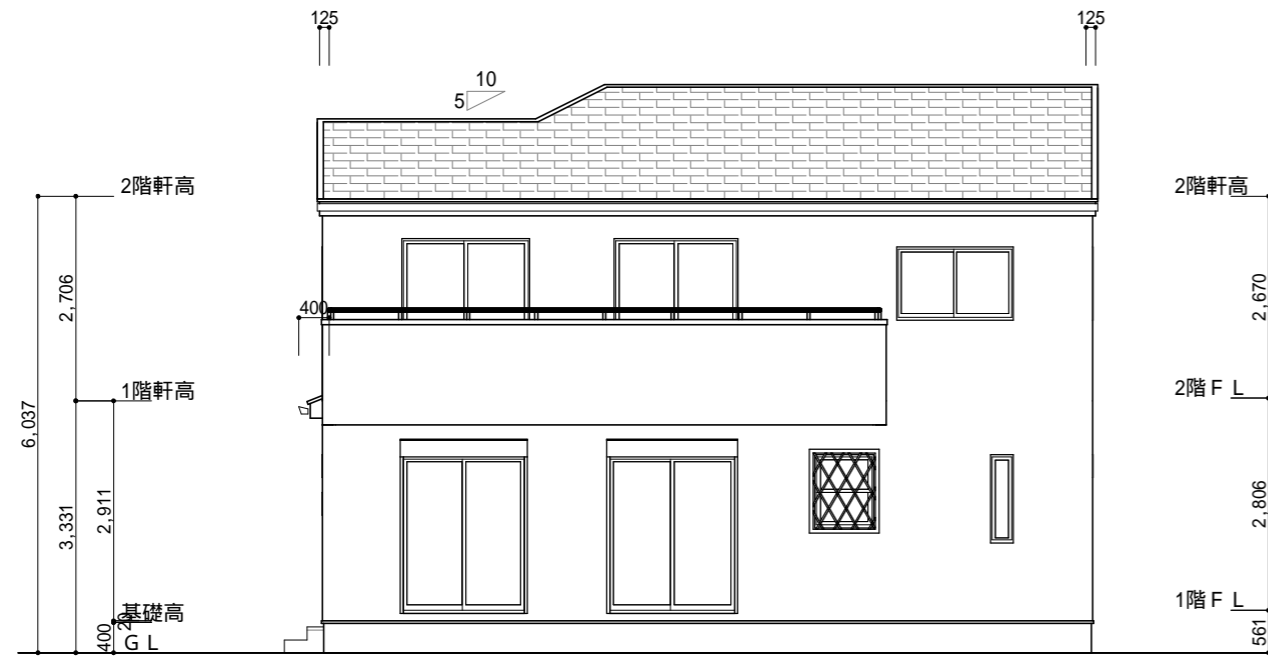


階	面積	m ² (坪)
1階	52.99	(16.03)
2階	52.99	(16.03)
延床面積	105.98	(32.06)
建築面積	54.65	(16.53)

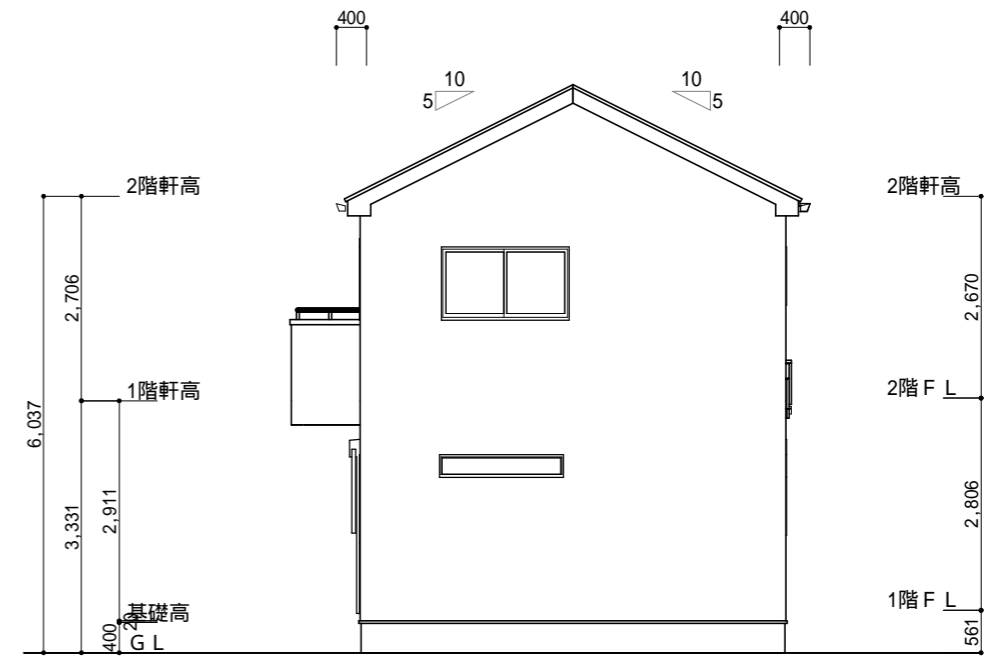


現地調査、役所調査未調査の為、調査後間取りに変更が必要な場合があります。
 外構工事や、図面内の家具はイメージです。
 外観パースはあくまで、イメージです。

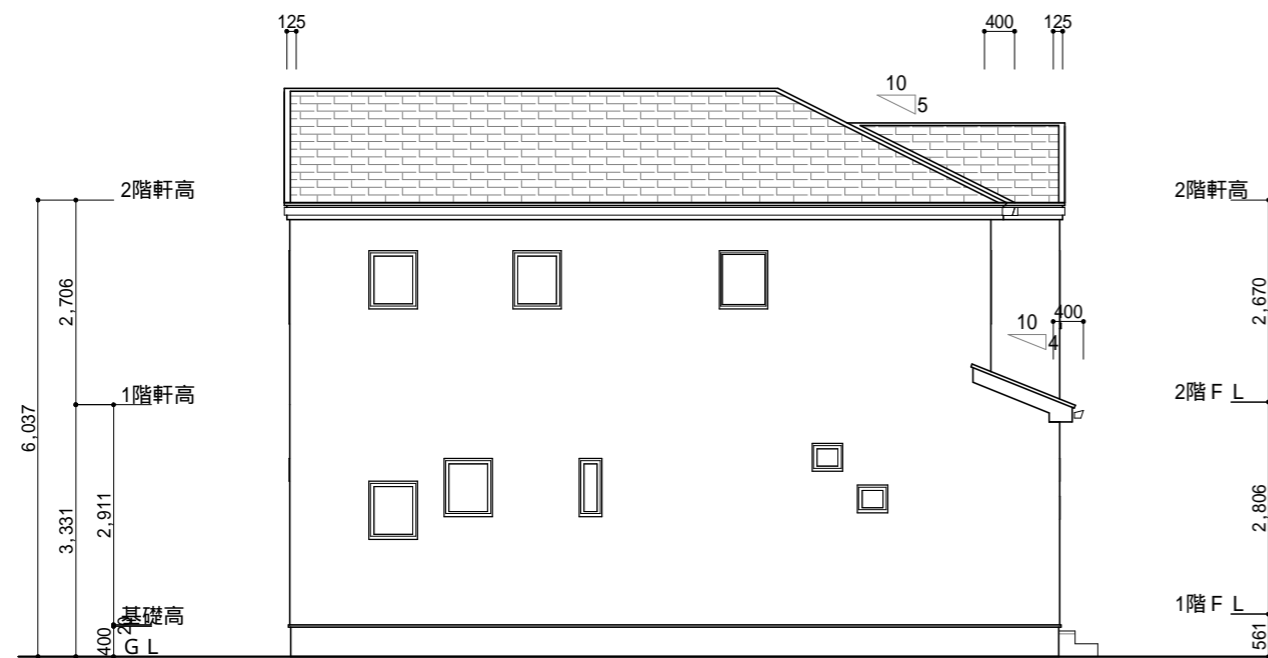
工事名 長生郡一宮町白山8-18	株式会社 ウイズ住販	管理者	設計者	担当者	図面名 1階 平面図, 2階 平面図	図面NO 1
備考	千葉県茂原市茂原1525番地5 TEL 0475-36-2658 FAX 0475-36-2659	日付	日付	日付	縮尺 1/100	



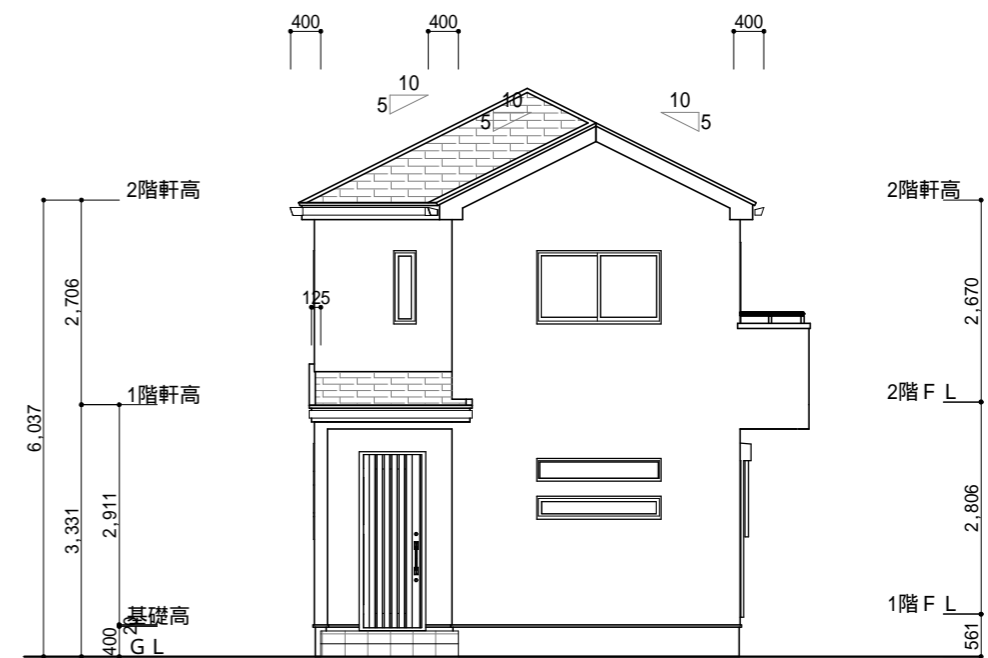
南側 立面図 S:1/100



東側 立面図 S:1/100



北側 立面図 S:1/100



西側 立面図 S:1/100

工事名 長生郡一宮町白山8-18	株式会社 ウイズ住販	管理者	設計者	担当者	図面名 南側 立面図,北側 立面図,東側 立面図,西側 立面図	図面NO 2
備考	千葉県茂原市茂原1525番地5 TEL 0475-36-2658 FAX 0475-36-2659	日付	日付	日付	縮尺 1/100	